

EM FREQUÊNCIA

Jornal do Departamento Nacional de Rádio Escutismo

ESPECIAL

OUTUBRO DE 1998

CT8CNE

41st WORLD JAMBOREE!
e SCOUT ON THE AIR / SUR LES ONDES

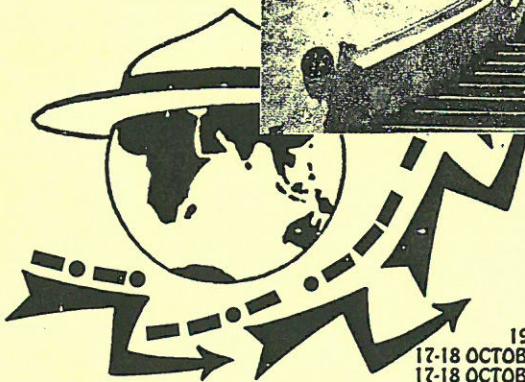
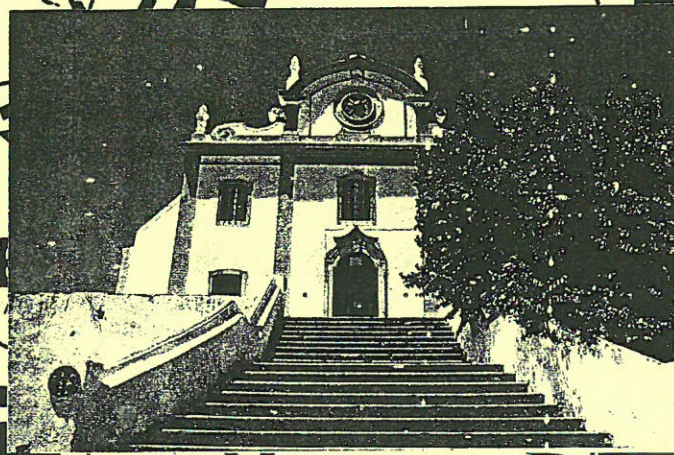
41st WORLD JAMBOREE!
e SCOUT ON THE AIR / SUR LES ONDES



1998
17-18 OCTOBER
17-18 OCTOBRE

41st WORLD JAMBOREE!
e SCOUT ON THE AIR

JAMBOREE!
ON THE AIR / SUR LES ONDES



1998
17-18 OCTOBER
17-18 OCTOBRE

1998
17-18 OCTOBER
17-18 OCTOBRE

Santiago do Cacém

Editorial

“Ao contrário do animal, que de si só deixa passos, o Homem deixa coisas, por detrás das quais ele se suspeita ou se perfila. O mundo dos objectos é, assim, um mundo de cultura, um mundo de coisas que o Homem pensou, fez e de que se serviu.”

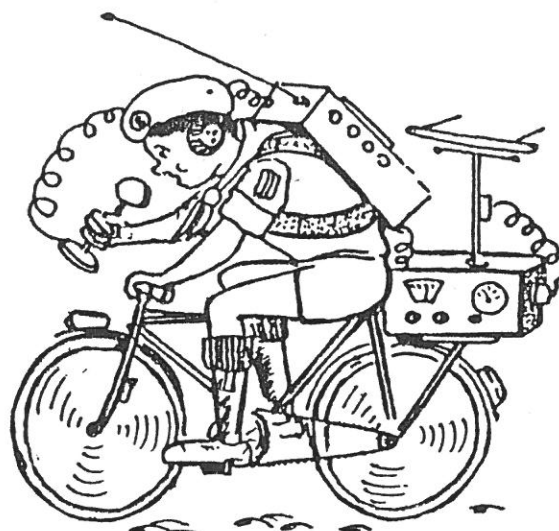
Jorge de Alarcão

Vamos nós também viver este 41^a Jamboree Como Homens pensando, fazendo e servindo para que o espírito do Jamboree No Ar nos dê forças para fazer uma grande actividade, a qual para a maioria dos nosos Agrupamentos é o pontapé da saída para o ano escuta 1998/99 e que esta seja cheia de alegria e vontade de ser Homem.



Sumário

- 2 **Editorial**
- 3 a 5 **Lista dos Participantes**
- 6 **Como se irá desenrolar a actividade**
- 7 **JOTI ; Relatório**



Publicação Trimestral

Director:

José Augusto Joaquim

Redacção:

José Augusto Joaquim, Paulo Nascimento,
Pedro André, Luis Lapão, José Borges

Maquetização:

José Augusto Joaquim

Redacção e Administração:

Rua D. Luis I, nº 34 - 1200 Lx

Tiragem:

1000

Propriedade:

Corpo Nacional de Escutas

Estações Participantes no 41º Jamboree no Ar

<i>Estação</i>	<i>Designação</i>	<i>Operador</i>
CT7AAE	<i>Agrupamento da Areosa</i>	CT4LN
CT7AAR	<i>Agrupamento da Arrentela</i>	CT1CTN
CT7AAV	<i>Albergaria-a-Velha</i>	CT1FFW
CT7ACO	<i>Agrupamento de Escuteiros de Campolide</i>	CT5GFH
CT7ACQ	<i>Agrupamento Cruz Quebrada</i>	CT1FIE
CT7AEA	<i>Agrupamento de Escuteiros da Ajuda</i>	CT5GUJ
CT7AEB	<i>Agrupamento de Escuteiros de Borba</i>	CT1FFF
CT7AEC	<i>Agrupamento de Escuteiros de Coja</i>	CT1FOQ
CT7AEE	<i>Agrupamento de Escuteiros do Entroncamento</i>	CT1DPL
CT7AEF	<i>Agrupamento de Escuteiros do Feijó</i>	CT2FQT
CT7AEG	<i>Agrupamento de Escuteiros de Gondomar</i>	CT1DTM
CT7AEL	<i>Agrupamento de Escuteiros da Lousã</i>	CT1ZQ
CT7AEM	<i>Agrupamento Escuteiros Montijo</i>	CT1CPP
CT7AEO	<i>Agrupamento de Escuteiros dos Olivais</i>	CT1EPL
CT7AES	<i>Agrupamento de Escuteiros de Santarém</i>	CT1FSC
CT7AEV	<i>Agrupamento de Escuteiros de Vialonga</i>	CT1FKI
CT7ALV	<i>Agrupamento de Linda-a-Velha</i>	CT1FGG
CT7AMC	<i>Agrupamento Macedo de Cavaleiros</i>	CT1EVF
CT7AMS	<i>Agrupamento de Mira-Sintra</i>	CT1EDX
CT7APA	<i>Agrupamento da Paróquia de Alverca</i>	CT2HBM
CT7APD	<i>Agrupamento do Pio XII</i>	CT1FQF
CT7APE	<i>Agrupamento da Parede</i>	CT2FDC
CT7APL	<i>Agrupamento da Palhaça</i>	CT1FOR
CT7ASC	<i>Agrupamento Santiago do Cacém</i>	CT1DZ
CT7ASJ	<i>Agrupamento de Escuteiros de Sta Joana</i>	CT1FFI
CT7AVA	<i>Agrupamento de Vilar da Andorinho</i>	CT1CYV
CT7BAE	<i>Santiago do Bougado</i>	CT2GGG
CT7CAE	<i>Cete Agrupamento de Escuteiros</i>	CT1DHS

Em Frequência

CT7CCA	<i>Couto Cambeses</i>	CT1ETP
CT7EAA	<i>Escuteiros Agrupamento de Avanca</i>	CT1FCP
CT7EAL	<i>Escuteiros do Agrupamento da Lourinhã</i>	CT5YWQ
CT7EAO	<i>Agrupamento de Escuteiros de Ovar</i>	CT1CAK
CT7EAP	<i>Escuteiros do Agrupamento de Portimão</i>	CT1FOE
CT7EAV	<i>Escuteiros do Agrupamento de Valbom</i>	CT1DRK
CT7ECA	<i>Escuteiros da Cidade de Almeirim</i>	CT1BWU
CT7ECC	<i>Escuteiros da Charneca da Caparica</i>	CT2GOY
CT7ECO	<i>Escuteiros de Corroios</i>	CT1AXM
CT7ECP	<i>Escuteiros da Cidade de Peniche</i>	CT1EOK
CT7ECQ	<i>Escuteiros Cruz Quebrada</i>	CT1FNZ
CT7ECX	<i>Escuteiros de Caxias</i>	CT2GPV
CT7EDA	<i>Escuteiros de Alcântara</i>	CT5FYH
CT7EEC	<i>Escuteiros de Encarnação Chiado</i>	CT1FTF
CT7EMG	<i>Escuteiros da Marinha Grande</i>	CT1FLN
CT7EPA	<i>Escuteiros das Paróquias de Abrantes</i>	CT1IU
CT7EPE	<i>Escuteiros de Portugal - Entroncamento</i>	CT1BXE
CT7EPG	<i>Escuteiros de Portugal - Guimarães</i>	CT1FWS
CT7EPL	<i>Escuteiros da Paróquia de Meinedo</i>	CT1FMS
CT7ESA	<i>Escuteiros Sto André</i>	CT1EVD
CT7ESS	<i>Escuteiros do Santíssimo Sacramento</i>	CT1BRN
CT7EVF	<i>Escuteiros de Vilar Formoso</i>	CT1BEL
CT7FAE	<i>Fraternal Antigos Escoteiros</i>	CT1FBR
CT7FNA	<i>Fraternidade Nun'Alvares - Abrantes</i>	CT1DTB
CT7GEI	<i>Grupo de Escoteiros Ismaelitas</i>	CT1AIS
CT7GEM	<i>Grupo de Escoteiros de Moura</i>	CT1EJH
CT7GEQ	<i>Grupo de Escoteiros de Queluz</i>	CT1CKP
CT7GES	<i>Grupo de Escoteiros 83</i>	CT2EPK
CT7GII	<i>Grupo II (dois) da AEP</i>	CT1EBM
CT7JRB	<i>Junta Regional de Braga</i>	CT2GBK
CT7JRL	<i>Junta Regional de Lisboa</i>	CT1FEF

Em Frequência

CT7JRP	<i>Junta Regional do Porto</i>	CT1FOS
CT7LAE	<i>Loulé Agrupamento de Escuteiros</i>	CT1EPS
CT7LIS	<i>Região de Lisboa da AEP</i>	CT1ENM
CT7NDB	<i>Núcleo da Barra</i>	CT1FEL
CT7NDS	<i>Núcleo de Douro Sul</i>	CT1EBA
CT7NMV	<i>Núcleo dos Moinhos de Vento</i>	CT1EUS
CT7PAE	<i>Prazeres Agrupamento de Escuteiros</i>	CT2EOY
CT7SDR	<i>Escuteiros de S° Domingos de Rana</i>	CT2GQZ
CT7TAE	<i>Tramagal Agrupamento de Escuteiros</i>	CT1EGS
CT9APM	<i>Agrupamento do Porto de Moniz</i>	CT3EV
CT9ASA	<i>Agrupamento de Santo Amaro</i>	CT3CP
CU2C	<i>Agrupamento da Paróquia de Capelas</i>	CU2FI
CU2O	<i>Região dos Açores Oriental da AEP</i>	CU2HD
CU3G	<i>Agualva</i>	CU3AAH
CU3P	<i>Agrupamento Praia da Vitória</i>	CU3CY
CU7A	<i>Agrupamento de Escuteiros das Angustias</i>	CU7AS
CU7B	<i>Agrupamento da Base Aérea</i>	CU3FT
CT8CNE	<i>Estação Nacional do CNE</i>	CT2FZI
CT8AGP	<i>Estação Nacional AGP</i>	CS1MA
CT8AEP	<i>Estação Nacional da AEP</i>	CT1ASU
CT8JAM	<i>Estação Coordenadora Nacional</i>	CT1EHZ

Frequências Mundiais Escutistas

Banda	SSB (Fonia)	CW (morse)
80 m	3.740 & 3.940 MHz	3.590 MHz
40 m	7.090 MHz	7.030 MHz
20 m	14.290 MHz	14.070 MHz
17 m	18.140 MHz	18.080 MHz
15 m	21.360 MHz	21.140 MHz
12 m	24.960 MHz	24.910 MHz
10 m	28.990 MHz	28.190 MHz

Como se irá desenrolar a actividade

Como sabes, a actividade tem início às 00:00 de 17 de Outubro. No entanto, a Estação Coordenadora Nacional, CT8JAM, pelas 23:00 do dia 16 fará a chamada, uma por uma, de todas as estações especiais, e seguidamente será transmitida uma mensagem de abertura da actividade do Chefe Nacional do CNE, Escoteiro Chefe Nacional da AEP e da Comissária Nacional da AGP. Depois, é declarado aberto oficialmente o 41º Jamboree No Ar.

Para os 80 m : **3.710 MHz**

Para os 40 m : **7.080 MHz**

O encerramento será às 23:00 de 18, com procedimentos semelhantes à abertura.

Durante a actividade, temos no entanto algumas regras, e que se não forem cumpridas, haverá sanções, quer a nível do CNE, quer a nível do ICP. São essas as seguintes:

- Os radioamadores iniciam e finalizam o contacto. Aos escuteiros apenas é permitido emitir curtas mensagens.
- Os repetidores, especialmente de VHF, só poderão ser utilizados a partir das 00:00 até às 7:30 de sábado e domingo.
- O JOTA não é um concurso. Não interessam o número de contactos mas o conteúdo dos mesmos. Não vale a pena haver atropelos e transmissões por cima de outras estações.

Autorização do ICP:

Este ano, não foi permitido ao CNE, por não ser associação de radioamadores, pedir os indicativos especiais. Como tal, solicitámos à REP, que gentilmente acedeu ao nosso pedido.

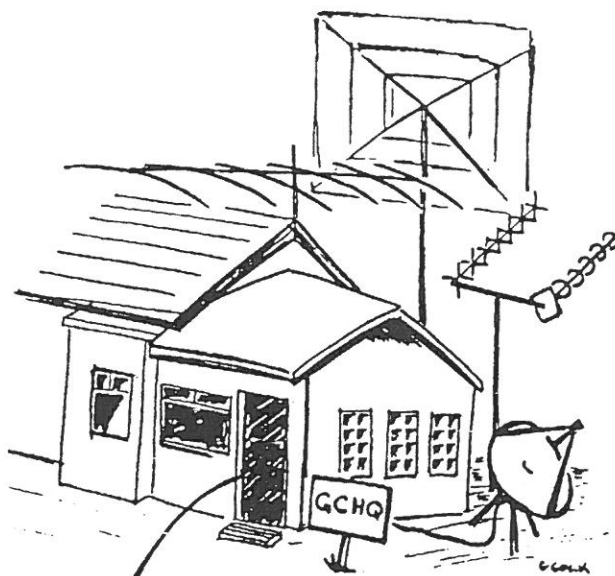
Foram autorizados todos os indicativos especiais constantes da lista enviada pela REP. Todos os Srs. Radioamadores que operam as estações especiais estão autorizados a deslocar as suas estações para as sedes dos agrupamentos, acampamentos ou locais públicos. Estão também autorizados a utilizar todas as fixas de frequência atribuídas ao serviço de amador referidas no anexo II do Regulamento de Amador de Rádio Comunicações, independentemente da categoria do Amador.

JOTI JOTI JOTI JOTI JOTI JOTI JOTI JOTI JOTI JOTI JOTI JOTI JOTI JOTI JOTI

Este ano, irá ser criado um canal - #Português - num server internacional recomendado pelo Bureau Mundial (pela organização mundial do evento). Vais ainda encontrar canais ditos "de chamada" Como #joti ou #scouting.

Este server, **basel.ch.scoutlink.org**, localiza-se na Suíça. Para aceder, é necessário utilizar o software MIRC (para fazer um download gratuito, podes encontrá-lo em <http://www.mirc.co.uk>).

Para mais informações, aconselha-se ainda a visita do site oficial do Bureau Mundial: <http://www.scout.org>, e procurar " Join in Jamboree on the Internet.



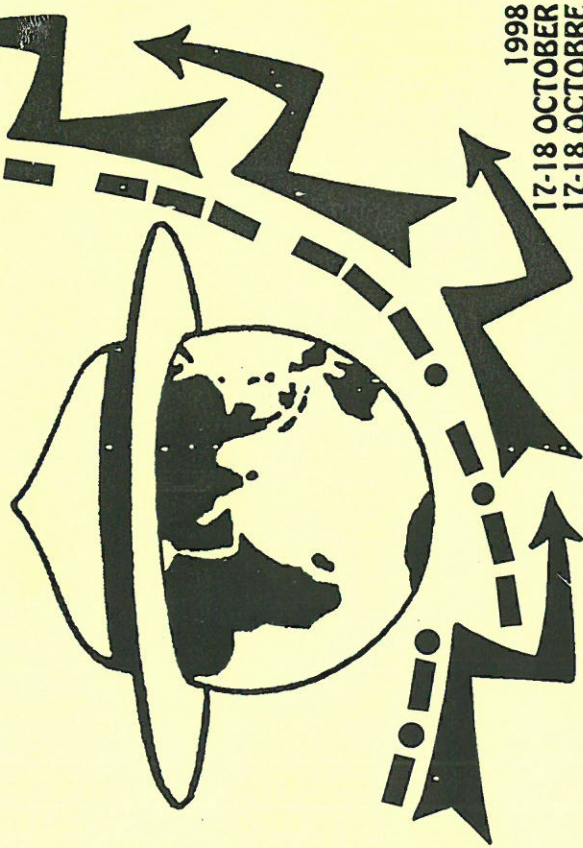
⇐ RECOMENDA-SE ⇐

A relação dos contactos, relatórios, estatísticas, actividades paralelas, fotografias e três exemplares do cartão de QSL especial deverão ser remetidos ao Departamento Nacional de Rádio-Escutismo, sem falta até ao dia 30 de Novembro. É importante a vossa participação, pois a partir dela, temos material para enviar para o Bureau Mundial, de forma a elaborar o Relatório Mundial da Actividade (ver último "Em Frequência").

41st WORLD SCOUT JAMBOREE!

ON THE AIR / SUR LES ONDES

PARTICIPATED / A PARTICIPÉ



1998
17-18 OCTOBER
17-18 OCTOBRE

41st WORLD SCOUT JAMBOREE!

ON THE AIR / SUR LES ONDES

PARTICIPATED / A PARTICIPÉ



1998
17-18 OCTOBER
17-18 OCTOBRE

41st WORLD SCOUT JAMBOREE!

ON THE AIR / SUR LES ONDES

PARTICIPATED / A PARTICIPÉ



1998
17-18 OCTOBER

41st WORLD SCOUT JAMBOREE!

ON THE AIR / SUR LES ONDES

PARTICIPATED / A PARTICIPÉ



1998
17-18 OCTOBER